

# Inventário de emissões de gases de efeito estufa



**PODER JUDICIÁRIO**

Tribunal de Justiça do Estado de Goiás

Ano inventariado: 2025



**PODER JUDICIÁRIO**

Tribunal de Justiça do Estado de Goiás

## Tribunal de Justiça do Estado de Goiás

**Nome fantasia:** TJGO

**CNPJ:** 02.292.266/0001-80

**Setor econômico:** Administração pública, defesa e seguridade social

**Subsetor:** Administração pública, defesa e seguridade social

**Endereço:** Avenida Assis Chateaubriand, 195 - Setor Oeste - Goiânia - 74130-011

**Responsável pela publicação do inventário:**

Raquel Magalhães Antonini (rmantonini@tjgo.jus.br)

## Dados do inventário

Responsável pela elaboração do inventário

Edson Henrique de Oliveira Tannús

E-mail do responsável

ehotannus@tjgo.jus.br

Ano do inventário

2025

Tipo do inventário: Completo

## 1. Limites do inventário

### Limites Organizacionais

Abaixo é apresentada uma lista das unidades da organização e de empresas controladas incluídas neste inventário. É obrigatório o relato desagregado das emissões das unidades que possuem emissões de escopo 1 iguais ou superiores a 10.000 tCO<sub>2</sub> e por ano. O relato das emissões das outras unidades, assim como o de empresas controladas, é opcional. As emissões desagregadas por unidades podem ser encontradas na Seção 2.7 - Emissões por unidades de operação

#### Legenda

 Matriz  Controlada  Unidade

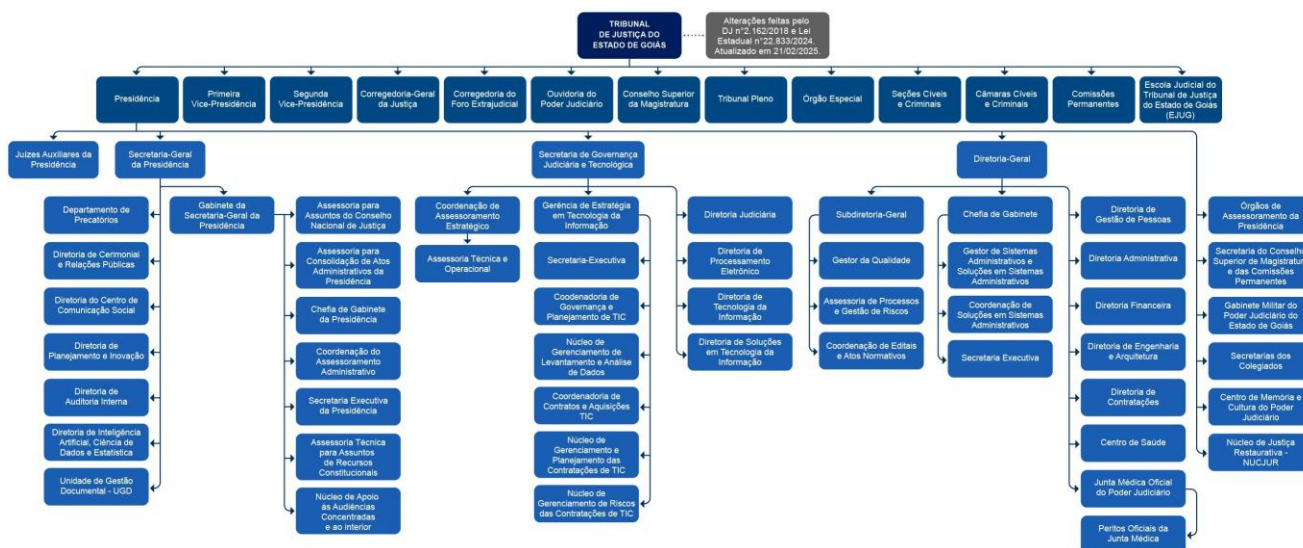
[ A matriz possui o controle operacional? | % de participação societária referente à Matriz ]

 TJGO

### 1.1 Qual abordagem de consolidação foi utilizada no inventário?

Relato de emissões sob a abordagem de Controle Operacional.

### 1.2 Organograma



## Limites Operacionais

### 1.3 Limites operacionais relatados no inventário

#### Escopo 1

Combustão estacionária

Combustão móvel

Fugitivas

#### Escopo 2

Aquisição de energia elétrica

#### Escopo 3

6. Viagens a negócios

## 2. Emissões

### Controle Operacional

#### 2.1 Resumo das emissões totais

GEE	Em toneladas do gás			Em toneladas de CO <sub>2</sub> equivalente (tCO <sub>2</sub> e)		
	Escopo 1	Escopo 2 - Abordagem baseada na localização	Escopo 3	Escopo 1	Escopo 2 - Abordagem baseada na localização	Escopo 3
CO <sub>2</sub>	677,381974	934,55996	65,246679	677,382	934,560	65,247
CH <sub>4</sub>	0,204712	0,000	0,000820	5,732	0,000	0,023
N <sub>2</sub> O	0,073318	0,000	0,002951	19,429	0,000	0,782
HFC	0,308770	0,000	0,000	460,993	0,000	0,000
PFC	0,000	0,000	0,000	0,000	0,000	0,000
SF <sub>6</sub>	0,000	0,000	0,000	0,000	0,000	0,000
NF <sub>3</sub>	0,000	0,000	0,000	0,000	0,000	0,000
<b>Total</b>				<b>1.163,537</b>	<b>934,560</b>	<b>66,052</b>

#### 2.2 Emissões de Escopo 1 desagregadas por categoria

Categoria	Emissões (tCO <sub>2</sub> e)	Emissões de CO <sub>2</sub> biogênico (t)	Remoções de CO <sub>2</sub> biogênico (t)
Combustão móvel	563,150468	409,719030	0,000
Combustão estacionária	138,438712	14,049169	0,000
Fugitivas	461,94744	0,000	0,000
<b>Total</b>	<b>1.163,537</b>	<b>423,768</b>	<b>0,000</b>

### 2.3 Emissões de Escopo 2 desagregadas por categoria

#### Abordagem baseada na localização

Categoria	Emissões (tCO <sub>2</sub> e)	Emissões de CO <sub>2</sub> biogênico (t)	Remoções de CO <sub>2</sub> biogênico (t)
Aquisição de energia elétrica	934,559960	0,000	0,000
<b>Total</b>	<b>934,560</b>	<b>0,000</b>	<b>0,000</b>

### 2.4 Emissões de Escopo 3 desagregadas por categoria

Categoria	Emissões (tCO <sub>2</sub> e)	Emissões de CO <sub>2</sub> biogênico (t)	Remoções de CO <sub>2</sub> biogênico (t)
6. Viagens a negócios	66,051654	0,000	0,000
<b>Total</b>	<b>66,052</b>	<b>0,000</b>	<b>0,000</b>

### 2.5 Outros gases de efeito estufa não contemplados pelo Protocolo de Quioto

Não foi relatado

### 2.6 Emissões fora do Brasil

Não foi relatado

### 2.7 Emissões por unidade

Não foi relatado

### 3. Métodos

#### 3.1 Método e/ou ferramentas intersetoriais

Foi utilizada alguma metodologia e/ ou ferramenta inter-setorial além daquelas fornecidas pelo Programa Brasileiro GHG Protocol?

Não foi utilizado.

#### 3.2 Método e/ou ferramentas para setores específicos

Foi utilizada alguma metodologia e/ ou ferramenta para setores específicos?

Não foi utilizado.

#### 3.3 Fatores de emissão

Foi utilizado algum fator de emissão diferente daqueles sugeridos pelo Programa Brasileiro GHG Protocol?

Não foi utilizado.

## 4. Outros Elementos

*Campos de preenchimento opcional*

4.1 Informações sobre a performance da organização, em comparação com benchmarks internos (ex: outras unidades) ou externos (ex: organizações do mesmo setor).

Não foi relatado.

4.2 Descrição de indicadores de emissão de GEE para as atividades da organização. Por exemplo, tCO<sub>2</sub>e/produtos fabricados.

Não foi relatado.

4.3 Descrição de estratégias e projetos para a gestão de emissões de GEE.

Inauguração de uma usina Fotovoltaica no município de Cacheira Dourada.

4.4 Informações sobre contratos com clientes e fornecedores que incluam cláusulas vinculadas à elaboração de inventários de GEE e/ou ao envio de informações relacionadas.

Não foi relatado.

4.5 Informações sobre incertezas, exclusões de fontes de dados e outras características da elaboração do inventário.

Não foi relatado.

4.6 Descrição sobre ações internas para melhoria da qualidade do inventário de GEE. Por exemplo, sistematização da coleta de dados, contratação de verificação externa, etc.

Não foi relatado.

4.7 Informações sobre a compra de energia elétrica oriunda de fonte renovável.

Não foi relatado

4.8 Informações sobre autoprodução de energia oriunda de fonte renovável para consumo próprio.

Não foi relatado

4.9 Informações sobre o estoque de carbono, em toneladas, de sua organização em 31 de dezembro do ano inventariado.

Não foi relatado

## 5. Compensações e reduções

*Campos de preenchimento opcional*

### 5.1 Compensação de emissões

A organização possui projetos de compensação de emissões?

Não foi relatado

### 5.2 Reduções de emissões

A organização possui projetos de redução de emissões?

Não foi relatado

